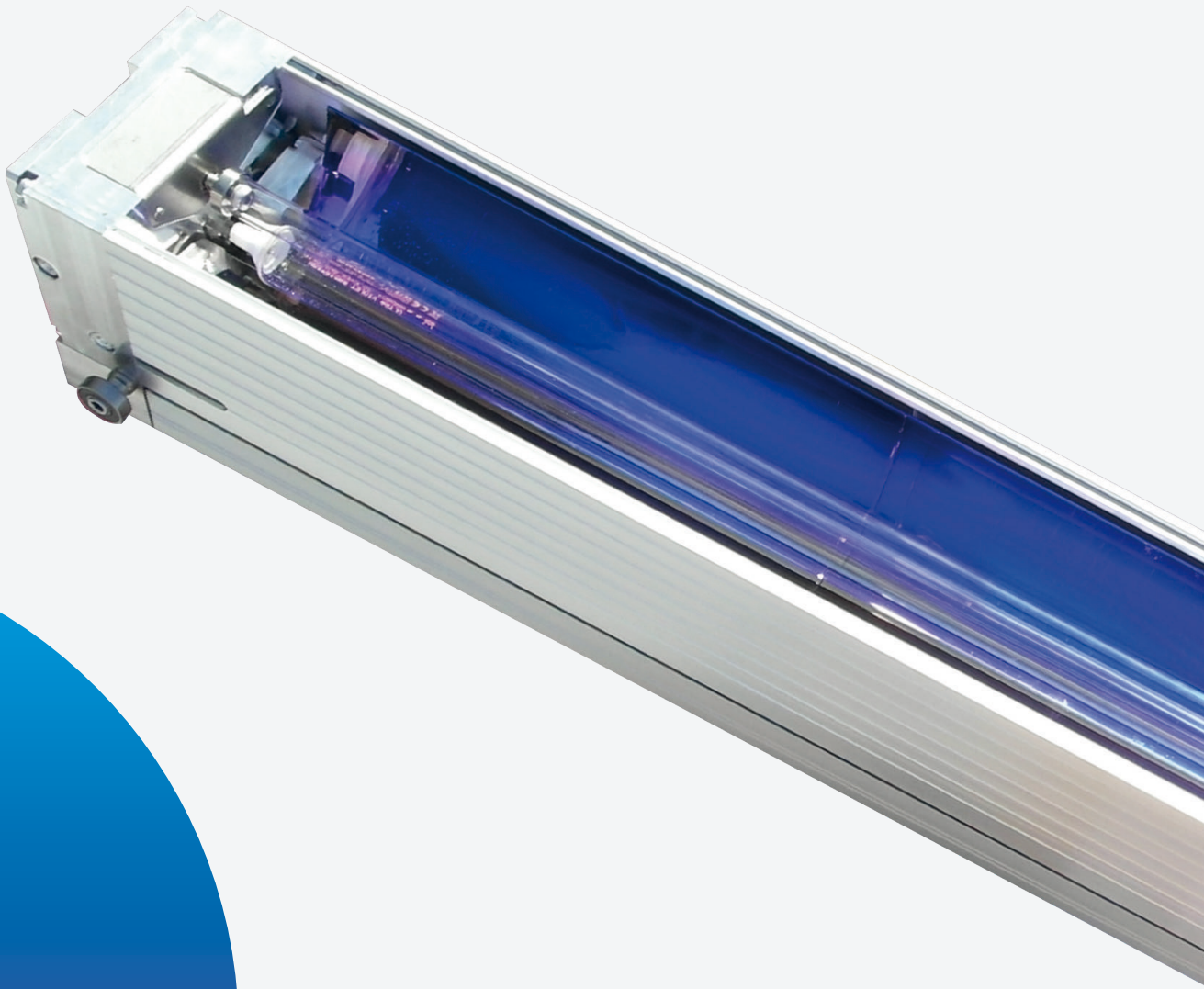


LIGHTGUIDE PUREUV



LIGHTGUIDE PUREUV

- + 50% Peak
- + 10% Härtingsleistung
- 15% Temperatureintrag

EIGENSCHAFTEN

- Hohe UV-Intensität
- Kompakte Bauform
- Quick-Change Lampenwechsel
- Herausnehmbare Wärmebarriere

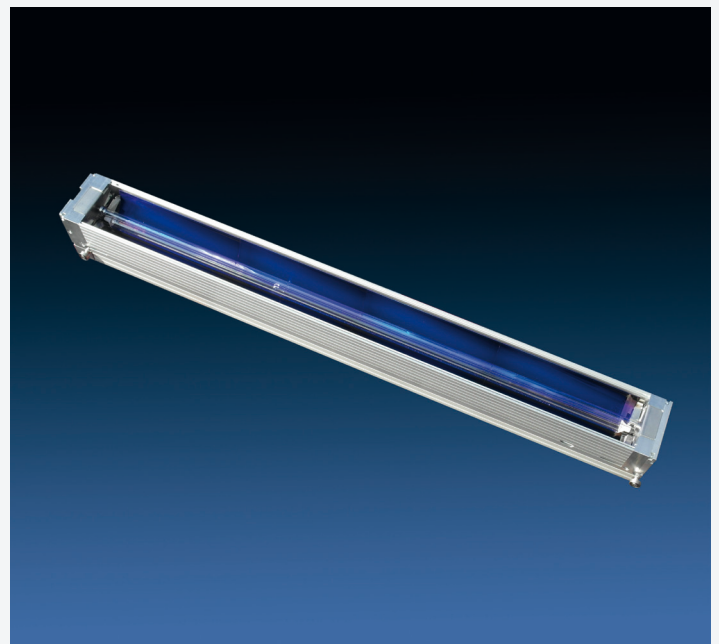
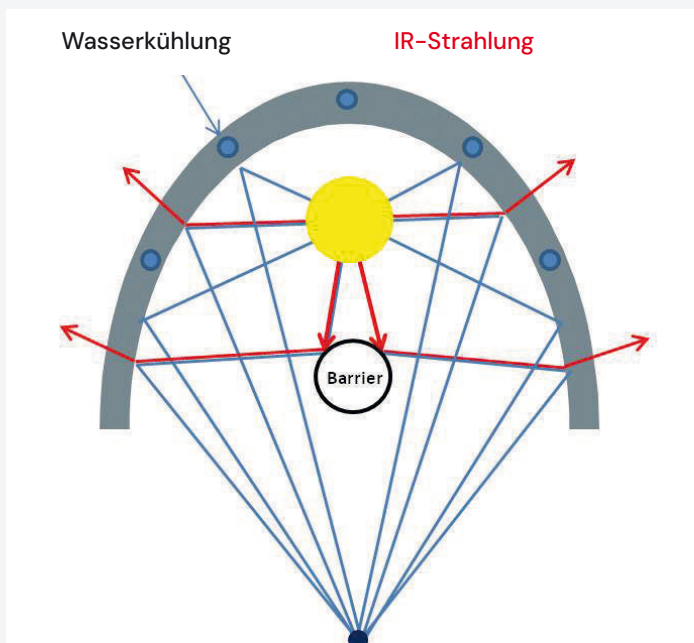
VORTEILE

- 15% geringere Temperaturbelastung
- 50% Intensitätssteigerung
- Verbesserter Passer beim Foliendruck
- Energieeffizient
- Bessere Härtung bei hohen Farbbelegungen

LIGHTGUIDE PUREUV

Die Produktweiterentwicklung beruht auf der Verschmelzung der pureUV-Technologie mit der des LightGuide, wobei die bislang wassergekühlte Barriere durch eine herausnehmbare luftgekühlte Barriere ersetzt wurde. Der Strahler erreicht jetzt im Peak gut 50% mehr UV-Intensität. Die Härtingsleistung wurde um 10% verbessert – und das bei einem um 15% geringeren Temperatureintrag. Das kompakte, leistungsstarke und energiesparende UVSystem ermöglicht die schnelle und zuverlässige Aushärtung von Lacken und Farben auf temperaturempfindlichen Substraten. Besonders wartungsfreundlich ist das LightGuide pureUV durch seinen „Quick-Change“-Lampenwechsel mit steckbaren UV-Strahlern.

LIGHTGUIDE PUREUV – NEUE UV TROCKNER-GENERATION



MERKMALE

- Fokussierender Reflektor mit sehr hoher Intensität für hohe Farbbelegungen
- Dichroitischer Reflektor für reduzierte Substrattemperaturen
- Mit Wärmebarriere bis zu 15% geringere Temperaturbelastung auf dem Bedruckstoff (z. B. für Foliendruck und andere wärmeempfindliche Substrate)
- Strahlerleistung bis 240 W/cm für eine hohe Performance
- Kompakte Bauweise für einfache Maschinenintegration
- Wartungsfreundlich durch einfachen Strahlerwechsel
- Optimierung der Härtung durch UV-Strahler mit angepasstem Spektrum (z. B. für Deckweiß)

Hoenle AG
Nicolaus-Otto-Str. 2
82205 Gilching
Germany

Telefon: +49 8105 2083-0
curing@hoenle.com

www.hoenle.com



Alle technischen und prozessrelevanten Angaben sind von der Anwendung abhängig und können von den hier angegebenen Daten abweichen. Technische Änderungen vorbehalten. © Copyright Dr. Hoenle AG. Stand 10/25