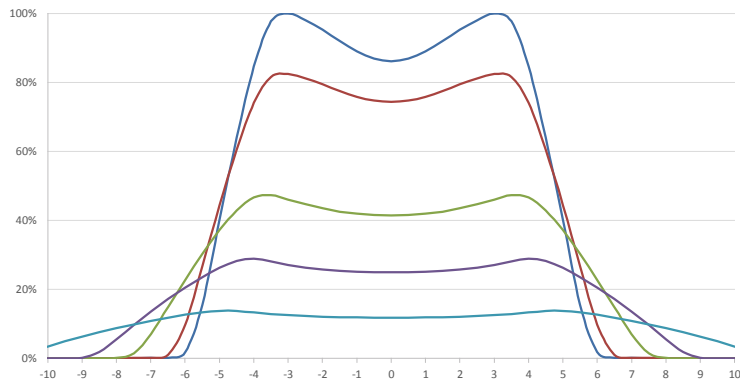
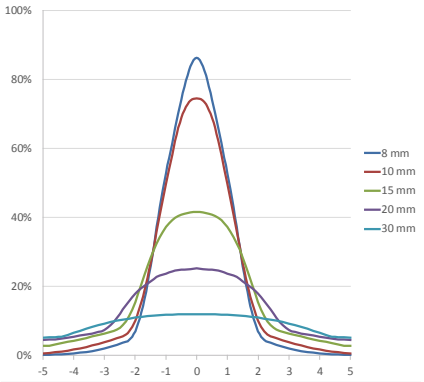


Optik 10x2 (rechteckig)



belichtete Fläche (mm), längs

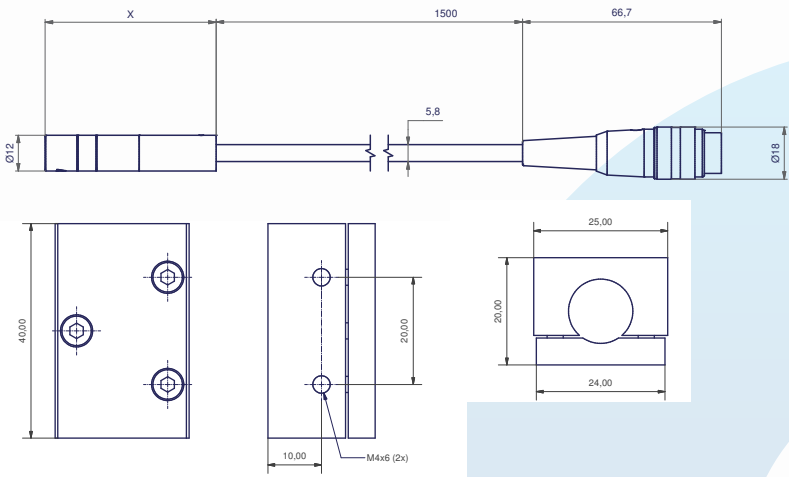


belichtete Fläche (mm), quer

Wellenlänge (nm)	365	385	405
Intensität* (mW/cm²) bei 100%	4.500	7.000	7.000
Arbeitsabstand (mm)	10		
Halbwertsbreite, quer (mm)	2,5		
Halbwertsbreite, längs (mm)	10		

*Werte gemessen mit
Hoenle UV Meter + LED-
Lichtleitersensor L2

Zeichnung LED-Kopf HP



Halteblock LED-Kopf HP

Optik-Aufsatz	Länge LED-Kopf HP (x) in mm
Optik 3	55,9
Optik 7	57,3
Optik 10	54,5
Optik 20	52,5
Optik 10x2	55,4

BLUEPOINT LED



LED PUNKTSTRAHLER
MIT PROCESS FLOW CONTROL

4 LED-KÖPFE
PRO STEUERGERÄT

STEUERGERÄTE KÖNNEN
GESTAPELT WERDEN
LED-KÖPFE
KOMBINIERBAR

Hoenle AG
Nicolaus-Otto-Str. 2
82205 Gilching
Germany

Telefon: +49 8105 2083-0
equipment@hoenle.com

www.hoenle.com



Alle technischen und prozessrelevanten Angaben sind von der Anwendung abhängig und können von den hier angegebenen Daten abweichen. Technische Änderungen vorbehalten. © Copyright Hoenle AG. Stand 12/25

BLUEPOINT LED

PRODUKTEIGENSCHAFTEN

- Kompakte Steuereinheit
- Abnehmbares Touch-Display, geeignet für die Montage an der Produktionsmaschine
- Betrieb von bis zu 20 LED-Köpfen möglich
- Verschiedene Optiken verfügbar
- Intensität bis zu 20.000 mW/cm²
- Verfügbare Wellenlängen 365/385/405nm
- Intelligente Leistungsregelung
- Leistungseinstellung von 10% – 100%
- Eingabe kompletter Programmabläufe dank Process Flow Control (PFC). Sechs verschiedene Programme möglich

ANSTEUERUNG

- RS 232 Schnittstelle zum Programmieren der Betriebsparameter, zur Bedienung des Gerätes mit SPS oder PC und zur Übertragung der Ablaufprogramme
- Optional: Ansteuerung über Profinet

MANUELL

Bedienung über das Touch Display. Bei Bedarf kann der Passwortschutz aktiviert werden.

SPS-SCHNITTSTELLE

Zum Einschalten, Überwachen und Rückmelden der LED-Status. Externe analoge Eingänge für jeden LED-Kopf einzeln zur individuellen Leistungseinstellung. Signaleingang zum sicheren Abschalten der LEDs nach gängigen Sicherheitsrichtlinien.

ZUBEHÖR

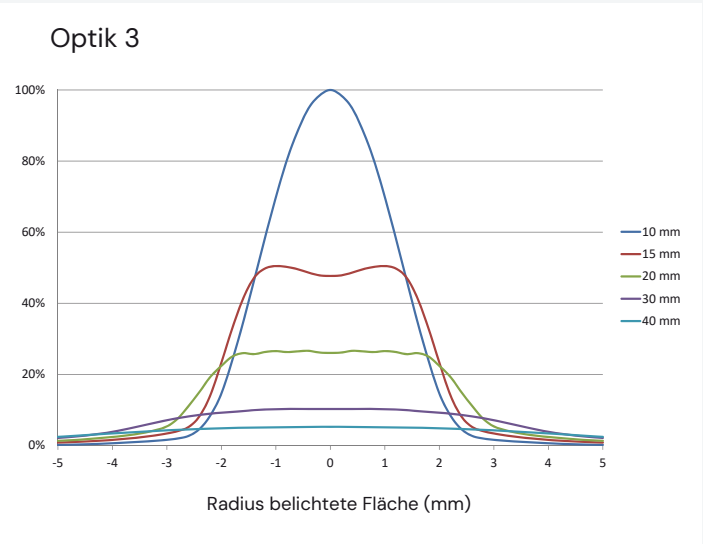
Der Funktionsumfang des bluepoint LED lässt sich durch optionales Zubehör ergänzen:

- Adapter für 90°-Strahlungsumlenkung für den Einsatz in beengten Platzverhältnissen
- Verlängerungskabel in verschiedenen Längen
- Adapter zum Betrieb von bis zu vier Fußschaltern

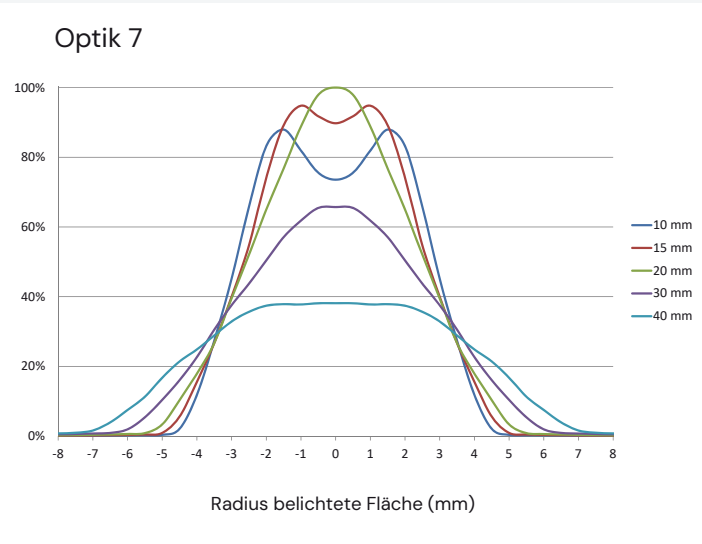
TECHNISCHE DATEN

LED Nutzungsdauer	> 20.000 Stunden
Intensität	bis zu 20.000 mW/cm²
Wellenlängen	365, 385, 405 nm +/-10 nm
Stromversorgung	20 V – 28 V DC
Eingangsstrom max.	3,5 A pro Controller

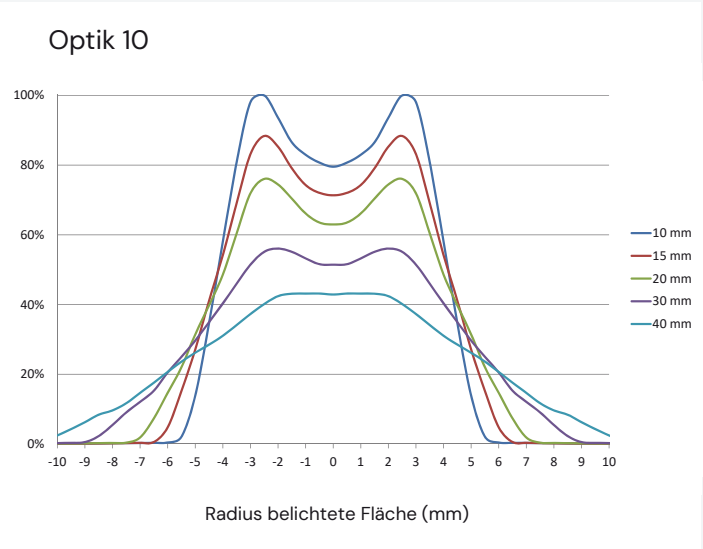
OPTIKEN FÜR BLUEPOINT LED KOPF HP



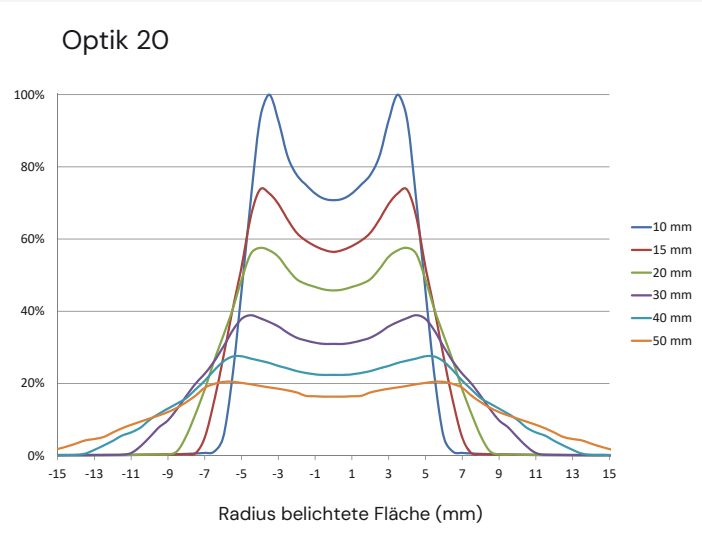
Wellenlänge (nm)	365	385	405
Intensität* (mW/cm²) bei 100%	14.000	20.000	20.000
Arbeitsabstand (mm)		10	
Halbwertsbreite (mm)		3	



Wellenlänge (nm)	365	385	405
Intensität* (mW/cm²) bei 100%	4.000	4.800	3.800
Arbeitsabstand (mm)		10	
Halbwertsbreite (mm)		7	



Wellenlänge (nm)	365	385	405
Intensität* (mW/cm²) bei 100%	2.000	2.600	2.400
Arbeitsabstand (mm)		20	
Halbwertsbreite (mm)		10	



Wellenlänge (nm)	365	385	405
Intensität* (mW/cm²) bei 100%	1.450	1.850	1.650
Arbeitsabstand (mm)		40	
Halbwertsbreite (mm)		20	

*Werte gemessen mit Hoenle UV Meter + LED-Lichtleitersensor L2